

INVITATION

Jeudi 28 Novembre 2013

Mussig, le 08 novembre 2013

-Interactions entre les couverts végétaux et la fertilité des sols
-Comment choisir le bon couvert

BASE-Alsace organise en partenariat avec le Lycée Agricole d'Obernai une journée technique consacrée aux couverts végétaux avec la participation de:

Mr Christophe FELGENTREU Agro-Ingenieur Spécialiste des couverts végétaux chez DSV et concepteur de la gamme TerraLife.

PROGRAMME DE LA JOURNEE

9h15 accueil à l'amphithéâtre du Lycée Agricole, 44 bd d'Europe

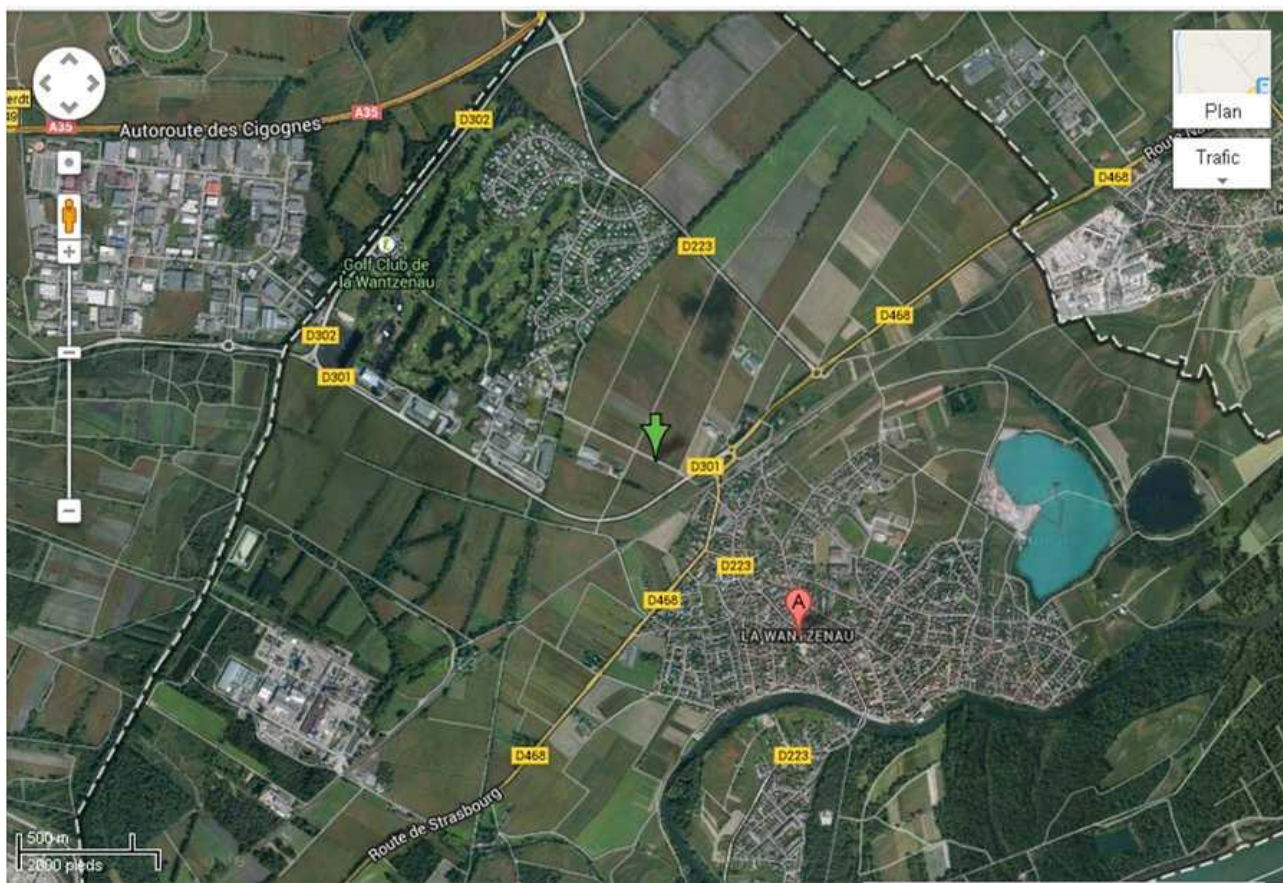
67212 OBERNAI

9h30 Conférence de **Christophe Felgentreu**

- Rôle des couverts dans la structuration du sol et de sa fertilité
- Sur quels critères se baser pour choisir les bonnes espèces voir les bonnes variétés

12h30 Repas au Lycée

L'après midi : rendez vous à 14h30 sur la plate forme de couverts mise en place par les Ets G-Muller à La Wantzenau.



TARIFS : C'est votre participation financière qui permet le fonctionnement de l'association et la prise en charge des coûts pour des intervenants de qualité et l'indépendance de l'association :

- **15 euros adhérents BASE** - **20 euros non adhérent (repas compris 11€)**

Pour la bonne organisation de cette journée (et notamment du repas), merci de nous confirmer votre participation **avant le mardi 19 Novembre** Michel ROESCH par mail roeschmichel@gmail.com ou par SMS au 06 41 61 12 02

www.asso-base.fr